



- ▶ Digitale Adressierung der Sensoren
- ▶ Parallele metergenaue Lokalisierung
- ▶ Integrierter Überwachungsmonitor
- ▶ Touchscreeneingabe & aktiver Lageplan
- ▶ TCP/IP & MODBUS & 9 Relais
- ▶ SD Karte für Programmdateien

## Beschreibung

Die digitale Steuereinheit des FG-NET kann mit allen digitalen Sensorkabeln von TTK verwendet werden. Im Fall einer Störung der Sensorkabel (Leck oder Kabelbruch) werden folgende Meldungen abgesetzt.

### Primäre Rückmeldungen vom FG-NET:

- Ein akustisches Warnsignal wird ausgelöst und ein Relais aktiviert.
- Der Touchscreen des Panels zeigt den Ort des Lecks an und nennt Details zu der Störung (Art der Störung – Leck oder Kabelbruch), einschließlich Datum und Uhrzeit der Störung.
- Optional – integrierte Lagepläne der Leckwarninstallation, auf denen der Ort der Störung auf dem Touchscreen-Display des FG-NET angezeigt wird.

### Sekundäre erweiterte Rückmeldungen :

- Meldung über ein JBUS/MODBUS-Protokoll an GLT. Das FG-NET kann dynamische Zeichnungen auf dem Host-GLT ansteuern.
- Versenden von E-Mail-Warntmeldungen und SNMP-Traps an einen über LAN verbundenen GLT über eine Standard-Ethernet-Verbindung.

## Funktionen und Vorteile

### FUNKTIONSMERKMALE

- Ein 7"-Touchscreen (175 mm) liefert eine klare und detaillierte Anzeige des Systemstatus.
- Anwenderfreundliches System - Benutzer können das System mit dem vom Startbildschirm zugänglichen Untermenüs anpassen, um das Panel einzurichten.
- Bis zu 120 einzelne Sensorkabel (bis zu 1800 Meter Gesamtlänge) können unabhängig voneinander verwaltet werden.
- Die Reaktionszeit des Systems auf Störungen ist pro Kabel einstellbar.
- Vorübergehende Stilllegung einzelner Sensorkabel (maximal 72 Stunden).
- Bis zu 5000 Ereignisse in der Ereignisliste speicherbar.
- Nicht volatiler Speicher (SD) für die Speicherung von Benutzereinstellungen und Zeichnungen.
- Drei Arten von Schnittstellen stehen für die Kommunikation mit einer GLT zur Verfügung.
  - TCP/IP-Verbindung über einen Ethernet-Port.
  - Serielle JBUS/MODBUS RS232- oder RS422/485-Anschlüsse.
  - 9 Relaiskontakte: 8 konfigurierbare Relais und 1 spezifisches Relais für die Spannungsunterbrechung.
- Doppelrelais-Ansteuerung (z. B.: 1 für GLT plus 1 für Magnetventil);
- Relaispositionen werden durch eine LED-Anzeige angezeigt.

- Unterschiedliche passwortgeschützte Zugriffsebenen bieten maximale Sicherheit.

### VORTEILE

- Lage eines Lecks (auf den Meter für Wasser und Säure Lecksuche und zur nächsten Abschnitt (für die Öllecksuche).
- Jedes Sensorkabel ist ansprechbar und kann mit einem spezifischen Namen versehen werden.
- Erkennung mehrerer zeitgleicher Lecks ist möglich (120 Kabel = 120 Alarme).
- Drei unterschiedliche Arten von Sensorkabeln (für die Erkennung leitender und nicht leitender Flüssigkeiten) können an das gleiche Panel angeschlossen werden.
- Kabelbrüche können erkannt werden (Ortung bis auf das nächstgelegene Kabel).
- Wenn es zu einem Kabelbruch kommt, bewahrt das System seine Integrität, indem es weiterhin alle davor liegenden Kabel auf Störungen überwacht.
- Kompatibel mit vorhandenen Überwachungssystemen.
- Erweiterung und Aufrüstung des Systems ist einfach. Keine zusätzlichen Stromquellen oder Bereichspanels erforderlich.

## Touchscreen Bedienung

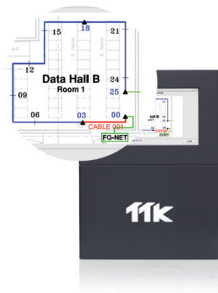
### 4 Menüs für die Einstellungen des FG-NET:

<b>Setup</b>	Einrichtung der Systemparameter wie: Autorisierung, Alarmverzögerung, Alarmausblendung, Art der Fehlerkategorisierung, Relaiszustand, Schnittstellen, Netzwerkeinrichtung, Alarmton, Uhrzeit.
<b>Meldungsregister</b>	FListe aller Meldungen mit Art, Ort, Datum und Uhrzeit für maximal 5000 Meldungen.
<b>Sensorkabel</b>	Überblick der aktiven Sensorkabel der Installation. Optional: Interaktiver Übersichtsplan.
<b>Hilfe</b>	Anleitung zur Fehlersuche, Kontaktadressen, Referenz- nummern des Gerätes.

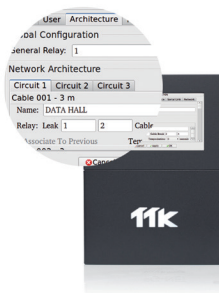
# Screen Shots



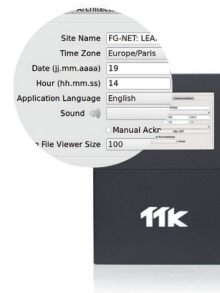
Darstellung zeitgleicher Alarme



Dynamischer Lageplan zeigt Lecks



Einfache Einrichtung von Schnittstellen



Benutzerfreundliche Konfigurationen

## Technische Daten

<b>Kompatibilität</b>	Sensorkabel (digital): FG-EC, FG-AC, FG-OD Sensorkabel (Anschluss über FG-DTCS-Abzweigdose): FG-ECS, FG-ACS Zubehör: Belden 8723 Verbindungskabel, FG-DTC, FG-DTCS, FG-DOD, FG-CLC, FG-TMC
<b>Maße &amp; Gewichte</b>	Wand B: 228 mm H: 303 mm T: 67 mm Gewicht: 2,3 kg Rack B: 483 mm H: 177 mm T: 74 mm Gewicht: 3 kg
<b>Maximale Länge der Sensorkabel</b>	1800 Meter (600 Meter pro Bereich)
<b>Genauigkeit</b>	+/- 1 Meter (Wasser und Säure Leckerkennung); Abschnitt (Öllecksuche)
<b>Systemsprachen</b>	Englisch, Französisch, Deutsch
<b>Eingangsspannung</b>	100 bis 240 V Wechselstrom, 50 bis 60 Hz
<b>Leistungsaufnahme</b>	36VA Max
<b>Betriebstemperaturbereich</b>	5°C bis 40°C
<b>Luftfeuchtigkeitsbereich bei Betrieb</b>	5% bis 80 % nicht kondensierend
<b>Höhe</b>	2000 m Max
<b>Relaistypen</b>	Potenzialfreier Kontakt (NO, NC, COM)
<b>Anzahl Relais</b>	9 (8 + 1 Stromausfall-Relais)
<b>Serieller Anschluss</b>	JBUS/Modbus RS232 oder RS422/485
<b>Maximale Schaltspannung</b>	125 V Wechselspannung und 60 V Gleichspannung
<b>Maximale Schaltkapazität</b>	60 VA oder 30 W
<b>Schutzklasse</b>	IP40—Einsatz nur in Innenräumen

## Bestellinformationen

<b>FG-NET (Wandbefestigung / Rackmontage)</b>	FG-NET Digitale Steuereinheit zur Wandbefestigung in Kunststoffgehäuse / Rackmontage in 19» und 4HE
<b>FG-BBOX</b>	Digital black box 100-240V
<b>FG-RELAYS</b>	Externe digitale Box mit 24 Relais 100-240 V AC 1,3 A 50/60 Hz
<b>FG-EC, FG-AC oder FG-OD</b>	Digitale sensorkabel in den Längen 3 m, 7 m und 15m (oder 3, 7, 12m)
<b>Zubehör:</b>	
<b>FG-DTC, DTCS, DCTL</b>	T-Abzweigverbindung
<b>FG-DOD</b>	OD bus interface box
<b>FG-DTC</b>	„T“-Verzweigung, Abzweigdose
<b>FG-DTCS</b>	Anschlussdose für FG-ECS Sensorkabel

## Zertifikate



Alle Anschlüsse in der digitalen Steuereinheit FG-NET müssen bei ausgeschalteter Stromzufuhr erfolgen. Lesen Sie die Installationsanleitung für die digitale Steuereinheit FG-NET.

Diese Broschüre wurde sorgfältig erstellt, um technische Richtigkeit zu gewährleisten, ist aber nur für Werbezwecke gedacht. TTK kann nicht garantieren, dass die hierin enthaltenen Informationen keine Fehler oder Auslassungen enthalten, und übernimmt daher keine Verantwortung für die Verwendung seiner Broschüren. TTK hält seine Verpflichtungen aus den allgemeinen Geschäftsbedingungen ein und haftet unter keinen Umständen für Nebenschäden, indirekte oder Folgeschäden, die sich aus dem Verkauf, Weiterverkauf, Gebrauch oder Missbrauch dieses Produktes ergeben. Der/Die Käufer akzeptieren ihre Verantwortung als alleiniger Entscheider über die Eignung des Produkts für den vorgesehenen Gebrauch. FG-NET, FG-SYS und TOPSurveillance sind Marken der TTK S.A.S. © TTK 2016

- **TTK Hauptniederlassung** / 19, rue du Général Foy / 75008 Paris / France / T : +33.1.56.76.90.10 / F : +33.1.55.90.62.15 / [www.ttk.fr](http://www.ttk.fr) / [ventes@ttk.fr](mailto:ventes@ttk.fr)
- **TTK UK Ltd.** / 3 Luke Street / London EC2A 4PX / United Kingdom / T : +44 207 729 6002 / F : +44 207 729 6003 / [www.ttkuk.com](http://www.ttkuk.com) / [sales@ttkuk.com](mailto:sales@ttkuk.com)
- **TTK Pte Ltd.** / #09-05, Shenton House, 3 Shenton Way / Singapore 068805 / T: +65.6220.2068 / M: +65.9271.6191 / F: +65-6220.2026 / [www.ttk.sg](http://www.ttk.sg) / [sales@ttk.sg](mailto:sales@ttk.sg)
- **TTK Asia Ltd.** / 2107-2108 Kai Tak Commercial Building / 317 Des Voeux Road Central / Hongkong / T: +852.2858.7128 / F: +852.2858.8428 / [www.ttkasia.com](http://www.ttkasia.com) / [info@ttkasia.com](mailto:info@ttkasia.com)
- **TTK Middle East FZCO** / Building 6EA, Office 510 PO Box 54925 / Dubai Airport Free Zone / UAE / T: +971 4 70 17 553 / M: +971 50 259 66 29 / [www.ttkuk.com](http://www.ttkuk.com) / [cgalmiche@ttk.com](mailto:cgalmiche@ttk.com)
- **TTK Deutschland GmbH** / Berner Strasse 34 / 60437 Frankfurt / Deutschland / T : +49(0)69-95005630 / F : +49(0)69-95005640 / [www.ttk-gmbh.de](http://www.ttk-gmbh.de) / [vertrieb@ttk-gmbh.de](mailto:vertrieb@ttk-gmbh.de)
- **TTK North America Inc** / 1730 St Laurent Boulevard Suite 800 / Ottawa, ON, K1G 5L1 / Canada / T : +1 613 566 5968 / [www.ttkcanada.com](http://www.ttkcanada.com) / [sbalatchev@ttkcanada.com](mailto:sbalatchev@ttkcanada.com)